



## T O R O N T O

### Preisliste 2018 - für Buchungen bis 10. November 2017 (29.9.17)

#### Preise in CHF pro Nacht

Inklusive **CDR/VIP-Versicherung** (Selbstbehalt CA\$ 500.-), 2 Fahrer/-innen und Fahrten in die USA (ohne Alaska)

Pro rata je Saison	01.03.-31.05.	01.06.-08.07.	09.07.-26.08.	27.08.-23.09.	24.09.-31.10.
Deluxe Van 19ft	45.-	80.-	131.-	101.-	80.-
Sprinter Van RS 22, Diesel	59.-	99.-	150.-	129.-	99.-
Motorhome 22ft-24ft	45.-	90.-	175.-	126.-	80.-
Motorhome C-23 Fuse, Diesel	62.-	103.-	179.-	134.-	103.-
Motorhome C-24ft View Slide, Diesel	64.-	106.-	209.-	139.-	106.-
Motorhome 26ft, slideout	49.-	89.-	190.-	123.-	80.-
Motorhome 28-30ft, double slideout **	49.-	89.-	246.-	128.-	80.-
Motorhome A-30-32ft, double slideout ** (mind. 14 N.)	67.-	130.-	278.-	185.-	108.-

\*\* verfügbar mit Kajütenbetten

#### CamperWorld - Special (mind. 14 Nächte)

1) CHF 65.- pro Nacht:

Inklusive 160 km/Tag, Ausrüstung für 2 Personen und Fahrzeug, Transfer (Restliche Kilometer zahlbar vor Ort)

2) CHF 75.- (CHF 80.- für Diesel-Fahrzeuge) pro Nacht:

Inklusive unlimitierte Kilometer, Ausrüstung für 2 Personen und Fahrzeug, Transfer

#### Zuschläge

- CHF 40.- pro Nacht: Inklusive 160km/Tag (keine mind. Nächte)
- CHF 145.- je 500 km-Paket
- CA\$ 0.40 pro Einzelkilometer, vor Ort zahlbar
- CHF 80.- Ausrüstung pro Person (2 Personen im CamperWorld-Special inbegriffen)
- CHF 70.- Ausrüstung pro Fahrzeug inkl. Transfer ab/bis Whitby Bahnhof (im CamperWorld-Special inbegriffen)
- CHF 110.- pro Weg für Transfer ab Flughafenhotel zur Station, retour zum Flughafen/Flughafenhotel (im CamperWorld-Special inkl.)
- CHF 255.- Northern Surcharge
- GPS à CA\$ 8.- / Tag, max. CA\$96.-, Generator à CA\$ 50.- / Miete, Campingstühle à CA\$ 10.- / Miete pro Stuhl, etc.
- Taxen auf allen Beträgen: Toronto 13%

**MINDESTALTER 21 JAHRE  
OHNE AUFFREIS**

#### Alle Specials und Rabatte sind kombinierbar

##### Longterm - Discount

- 5% Rabatt ab 22 Nächten, 10% Rabatt ab 38 Nächten; auf Tagespreis, CamperWorld-Special und 160km-Raten

##### Frühling - Special (mind. 14 Nächte)

1000 Kilometer für Übernahme vor dem 6. Juni 18 in Toronto; Buchung bis 31.1.18

##### Verlängerungskabel

inbegriffen

Feiertage: 30.3., 21.5., 2.7., 3.9., 8.10., 25./26.12.

**Detailbeschreibung der Fahrzeugtypen im CamperWorld-Katalog 17 Seiten 21.**

# FAHRZEUGTYPEN

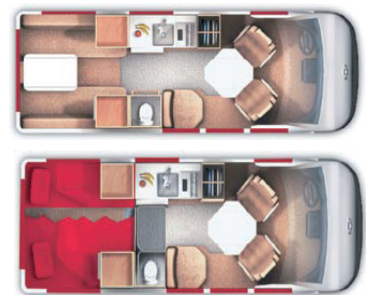


**CAMPER** WORLD 

## **DELUXE VAN 19FT**

2 Personen

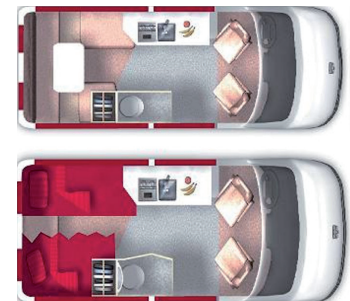
Doppelbett: 175 x 185 cm



## **SPRINTER VAN RS 22, DIESEL**

2 Personen

Doppelbett: 170 x 193 cm



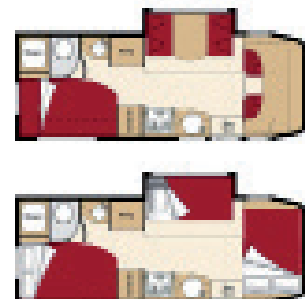
## **C 24 FT VIEW SLIDE, DIESEL**

4 Personen

Bett über Führerkabine: 125 x 190 cm

Doppelbett: 125 x 190 cm

Tischbett: 100 x 180 cm





# FAHRZEUGTYPEN



**CAMPER WORLD**

## 22 FT NON SLIDE / 24FT NON SLIDE

2 Erwachsene + 2 Kinder

Bett über Führerkabine: 150 x 200 cm

Doppelbett: 135 x 190 cm

Tischbett: 100 x 180 cm



## C-23 FUSE, DIESEL

2 Erwachsene + 1 Kind

Doppelbett: 150 x 190 cm

Tischbett: 120 x 220 cm



Grundrisse folgen

# FAHRZEUGTYPEN



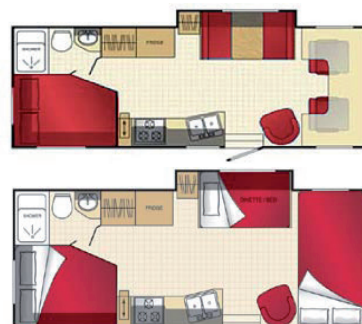
## 26 FT MOTORHOME, SLIDE OUT

4 Personen (max. 4 Erw. + 2 Kinder)

Bett über Führerkabine: 150 x 200 cm

Doppelbett: 135 x 190 cm

Tischbett: 100 x 180 cm



## 28 - 30 FT, DOUBLE SLIDEOUT \*

4 Personen (max. 4 Erw. + 2 Kinder)

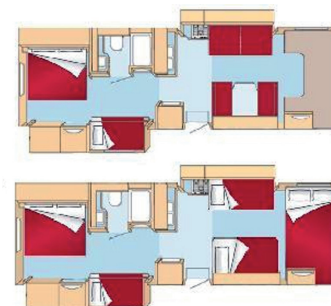
Bett über Führerkabine: 150 x 200 cm

Doppelbett: 150 x 190 cm

Tischbett: 100 x 180 cm

Sofabett: 100 x 180 cm

\* **TORONTO:** Double slide out und mit Bunkbeds: 76 x 185 cm. Sitzgurte für 8 Pers.



## A 30 - 32 FT DOUBLE SLIDEOUT (NUR IN TORONTO) \*

4 Personen (max. 2 Erw. + 3 Kinder)

Doppelbett: 150 x 190 cm

Tischbett: 100 x 180 cm

Sofabett: 100 x 150 cm

\* **Bunkbeds:** 76 x 185 cm. Sitzgurte für 6 Pers.



Die Einrichtung und Ausstattung kann von den Bildern abweichen.